

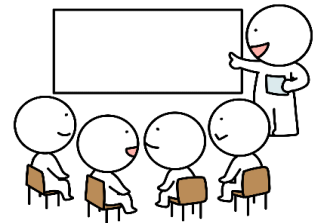
川崎地区会だより

学習会 7月26日(水)13:30～

「自分らしい生き方を一緒に探す～就労移行支援」

講師 かわさき@Job 施設長 田島 よし乃氏

川崎市内で精神障がい者の就労に向けた支援を行っている、かわさき@Job から田島さんをお招きし、就労に向けて利用できるサービスについて学習します。支援の中で大切にされていることを伺ったり、高次脳機能障害の場合はどうだろうかなど、みんなで話しましょう。



障がいの種類	定着率(%)
発達障がい	71.5
知的障がい	68.0
身体障がい	60.8
精神障がい	49.3

障害者の法定雇用率は現在 2.3%ですが、2024 年度 2.5%へ、2026 年度 2.7%へ引き上げられます。民間企業に雇用されている障害者は 61 万 3,958.0 人で、19 年連続で過去最高を更新しています。しかし、就職後の定着率は障害によって差があるようです。様々な人がみんな、働きやすい世の中になると良いですね。

会場：総合自治会館 大会議室 3（武蔵小杉駅より徒歩 3 分）

参加費：200 円

時間：学習会 13:30～15:00、定例会 15:00～16:30 問合せ先：八巻至 044-411-2905

参加について、ナナの会について、ご自身の相談事など、お気軽にお問い合わせください

ご紹介:かわさき@Job

おもに発達障害を含む精神障がい者の経済的自立（就労）に向けて段階的なサービス提供をしています。それぞれの状態にあった適切なサービス提供を行い、自分らしい就労を手に入れる準備と就労を手に入れた後の定着支援を提供しています。

HOP＝自立訓練（生活訓練） 2年間まで

STEP＝就労移行支援 2年間まで

JUMP＝就労定着支援 3年間まで

ビリヤード&ダーツ 交流会の報告

6月の参加者は4人でした。

ビリヤードとダーツは1ゲームずつ遊びました。その他は、差し入れのお菓子を食べながらのんびりおしゃべり。自分の経験を色々な人に聞いてもらって、参考にしてもらいたい。という当事者さんのお話がありました。すてっぷナナの利用者さんもそう考えている方が多いと、運営委員会で話題になりました。ナナの会で何かできると良いです。



お知らせ



- ☆ 7月23日 就労を考える会 会場：スペースナナ
- ☆ 8月20日 夏の日帰りバス旅行 伊豆
- ☆ 10月1日 日本高次脳機能障害友の会 全国大会
- ☆ 11月26日 成年後見制度についてオンラインで学習会
- ☆ リハビリ講習会は横浜と鎌倉で1月以降に開催する方向